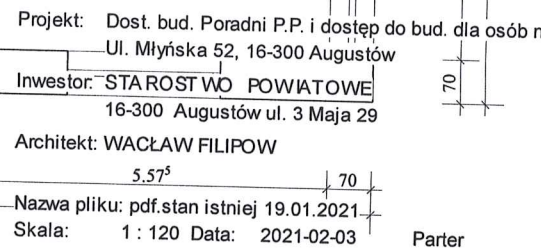
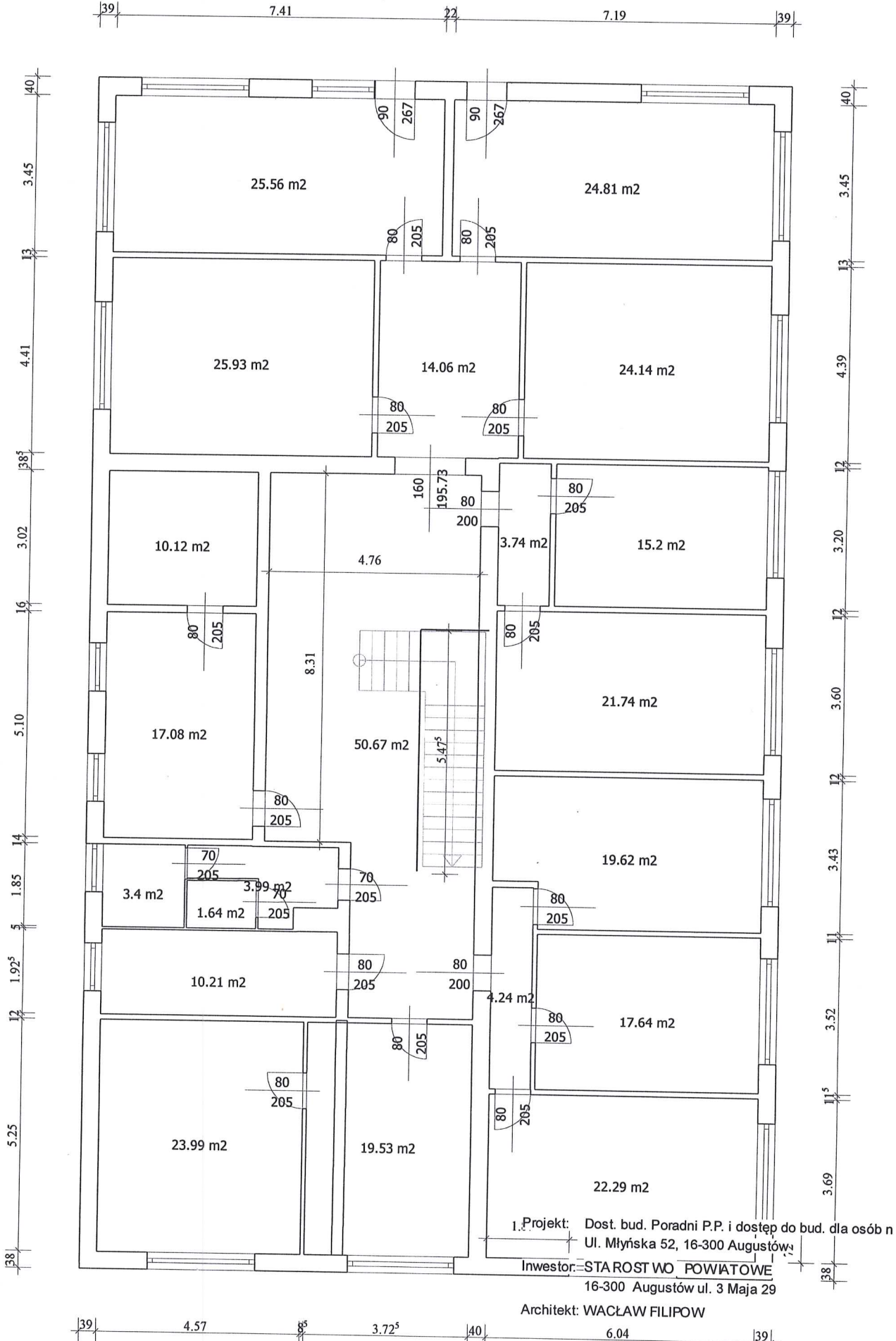


Diagram of a trapezoidal channel cross-section. The top width is 15.62, the bottom width is 14.22, and the height is 70. The side slopes are indicated by dashed lines.



STAN ISTNIEJĄCY PIĘTRA



1. Projekt: Dost. bud. Poradni P.P. i dostęp do bud. dla osób n
Ul. Młyńska 52, 16-300 Augustów

Investor: STAROSTWO POWIATOWE
16-300 Augustów ul. 3 Maja 29

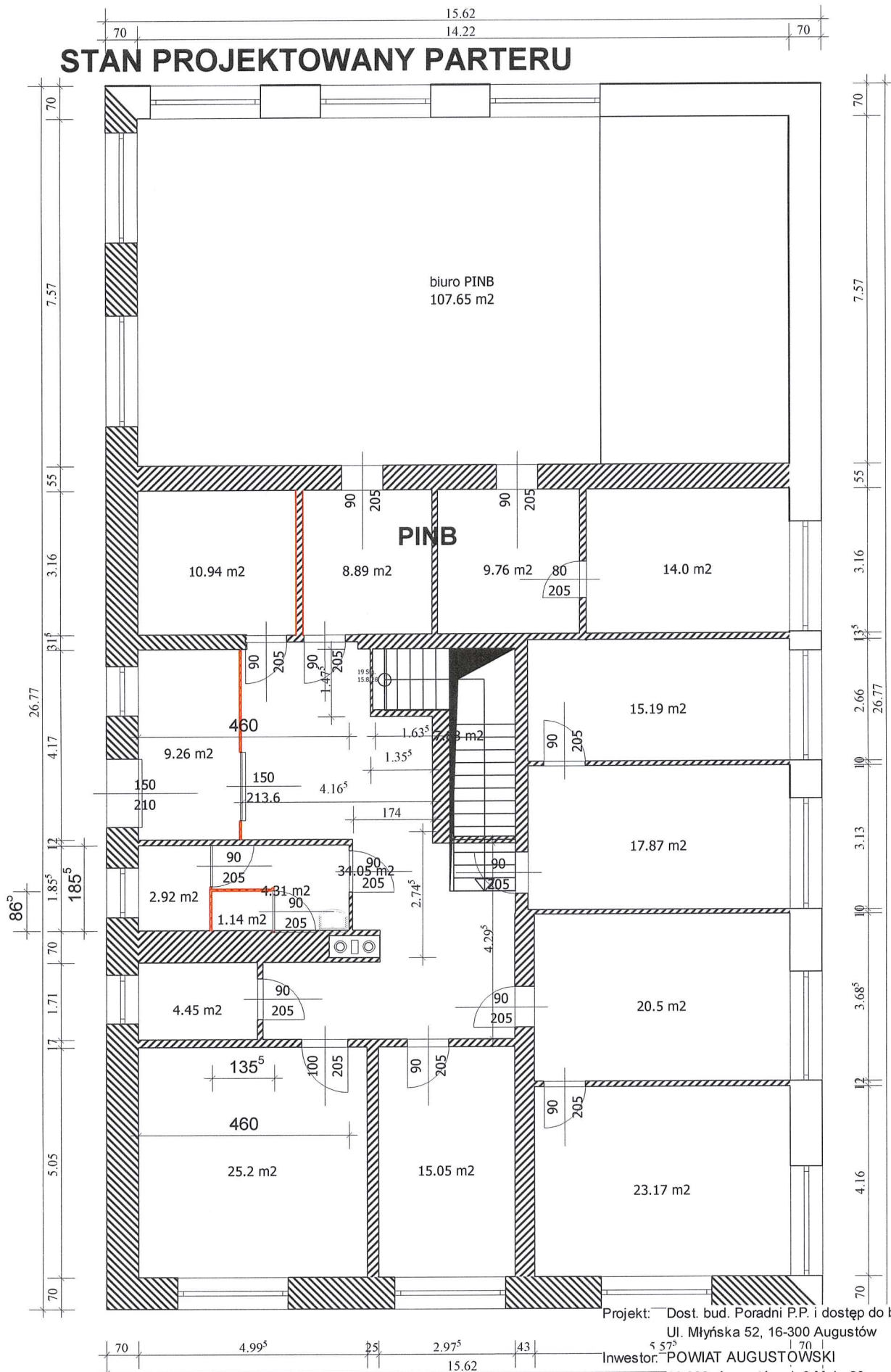
Architekt: WACŁAW FILIPOW

Nazwa pliku: pdf.stan istniej 19.01.2021

Skala: 1 : 120 Data: 2021-02-03

1. Pietro

STAN PROJEKTOWANY PARTERU



Projekt: Dost. bud. Poradni P.P. i dostęp do bud. dla osób n
 Ul. Młyńska 52, 16-300 Augustów
 Inwestor: POWIAT AUGUSTOWSKI
 16-300 Augustów ul. 3 Maja 29

Architekt: WACŁAW FILIPOW

Legenda:

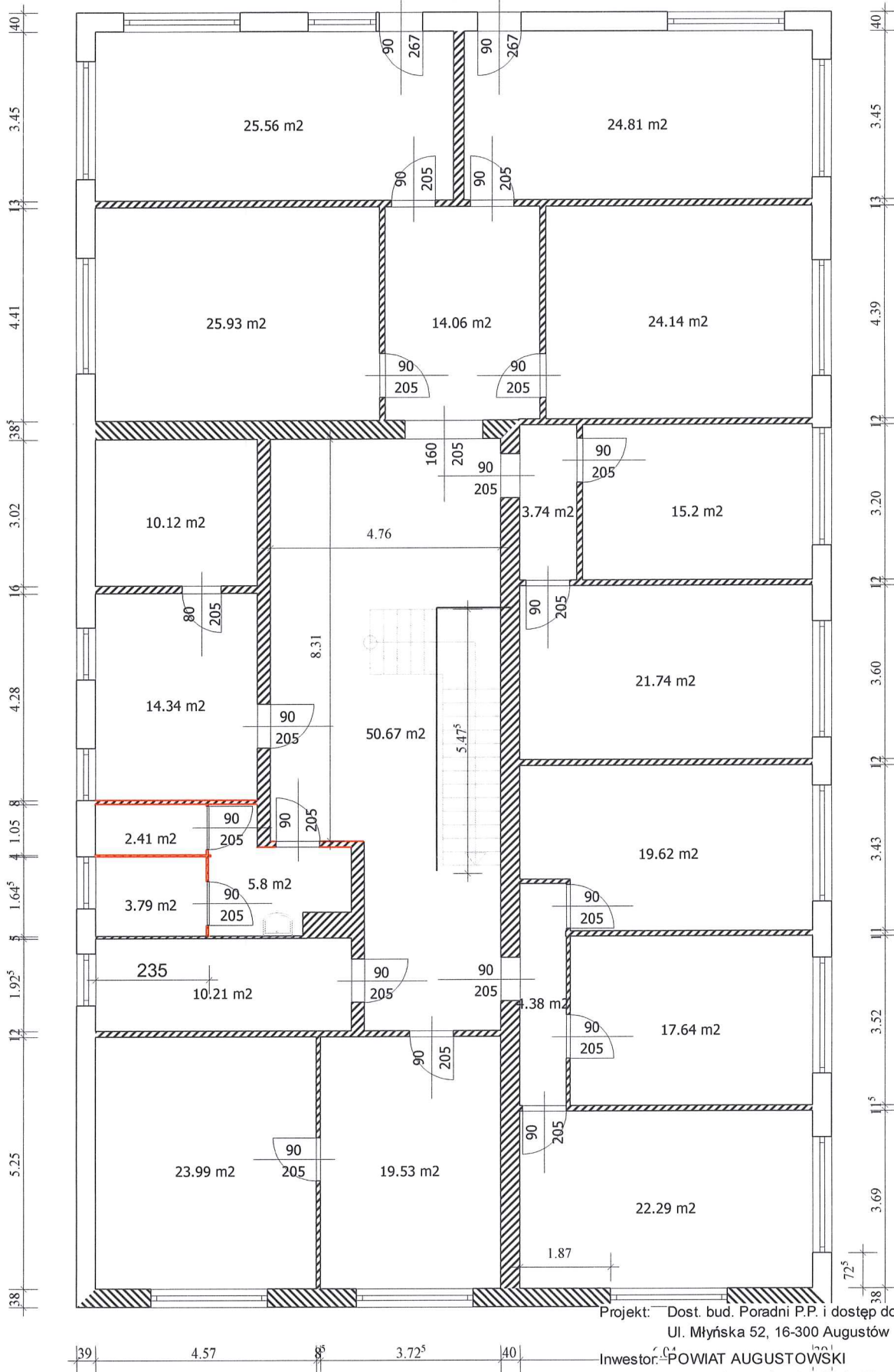
- ścianki działowe nowe
- nowe i poszerzone otwory drzwiowe
- powierzchnia posadzek(podłóg) do wymiany

Nazwa pliku: Poradnia parter

Skala: 1 : 120 Data: 2021-02-03

Parter

STAN PROJEKTOWANY PIĘTRA



Legenda

- ścianki działowe nowe
- zamurowania
- nowe i poszerzone otwory drzwiowe
- powierzchnia posadzki do wykonania

Projekt: Dost. bud. Poradni P.P. i dostęp do bud. dla osób n
Ul. Młyńska 52, 16-300 Augustów

Inwestor: POWIAT AUGUSTOWSKI
16-300 Augustów ul. 3 Maja 29

Architekt: WACŁAW FILIPOW

Nazwa pliku: Poradnia parter

Skala: 1 : 120 Data: 2021-02-03

1. Piętro